

# MANUAL DE FUNCIONAMIENTO

## VX680 GPRS



Para su seguridad, hay que pedir siempre D.N.I. o PASAPORTE para acreditar la identidad del titular de la tarjeta, evitando así el fraude con tarjeta bancaria.

El equipo es de tecnología móvil GPRS, que permite utilizarlo en cualquier lugar en el que se disponga de cobertura del operador de telefonía correspondiente. El terminal se enciende pulsando el botón verde y para su apagado hay que pulsar el botón rojo unos segundos. Cuando encendemos el terminal, es conveniente esperar a que termine de conectar con el operador antes de pasar tarjetas.



Dispone de una pantalla táctil, donde las distintas opciones están representadas en forma de iconos, sobre los que pulsaremos para su elección.

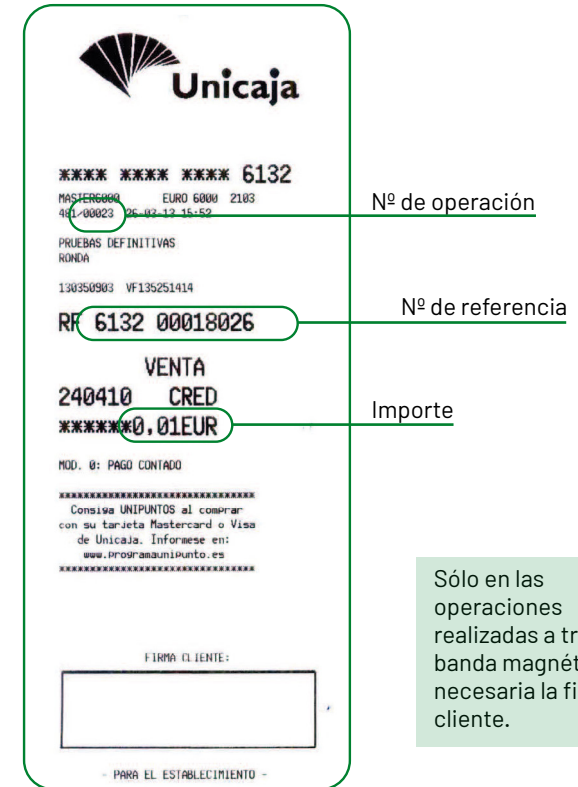


La batería recargable del equipo se alimenta introduciendo el cargador en el conector frontal. Para alargar la vida de ésta, no es recomendable que cargue más de 6 horas.

Usa papel térmico. Para cambiar el rollo, se abre la tapa de la impresora que se encuentra en la parte inferior del equipo. Si al poner el rollo en la impresora no podemos cerrar la tapa, hay que quitarle tanto papel como sea necesario para cerrarla.

## CONSULTA DE TOTALES

- 1 Pulsar MENÚ en la pantalla.
- 2 Pulsar CONSULTA DE TOTALES en la pantalla.
- 3 Seleccionar 1 UNICAJA EMV y pulsar el botón verde.
- 4 Esperar el ticket.



Sólo en las operaciones realizadas a través de banda magnética es necesaria la firma del cliente.

El primer ticket impreso en la venta siempre es para el establecimiento. La copia es para el cliente.

# VX680 GPRS

## MANUAL DE FUNCIONAMIENTO

### ANULACIÓN

Se realiza por el importe total y en el mismo día de la venta.

- 1 Pulsar MENÚ en la pantalla.
- 2 Pulsar ANULACIÓN VENTA en la pantalla.
- 3 Seleccionar 1 UNICAJA EMV y pulsar el botón verde.
- 4 Teclee los 12 dígitos de la referencia y pulsar el botón verde.
- 5 Esperar el ticket y pulsar el botón verde para imprimir la copia.

### DEVOLUCIÓN

Se puede realizar por el importe total o parcial.

- 1 Pulsar MENÚ en la pantalla.
- 2 Pulsar DEVOLUCIÓN en la pantalla.
- 3 Seleccionar 1 UNICAJA EMV y pulsar el botón verde.
- 4 Seleccionar TECLEE REFERENCIA y pulsar el botón verde.
- 5 Teclee los 12 dígitos de la referencia y pulsar el botón verde.
- 6 Seleccionar la opción correspondiente pulsando:
  1. IMPORTE TOTAL y pulsar el botón verde.
  2. IMPORTE PARCIAL y pulsar el botón verde.

Marcar el importe a devolver y pulsar el botón verde.

- 7 Esperar el ticket y pulsar el botón verde para imprimir la copia.

En las anulaciones y devoluciones, el primer ticket es firmado por el establecimiento y entregado como justificante al cliente. La copia es para el comercio.

### VENTA

- 1 Teclear importe y pulsar el botón verde.
- 2 Seleccionar 1 UNICAJA EMV y pulsar el botón verde.
- 3 Pasar, insertar, teclear o aproximar la tarjeta o el móvil.
- 4 Teclear el PIN si es solicitado y pulsar el botón verde.
- 5 Introducir MODALIDAD si es solicitada por el cliente y pulsar el botón verde.
- 6 Esperar el ticket y pulsar el botón verde para imprimir la copia.



**ATENCIÓN:** En operativa Multidivisa, para operaciones en moneda distinta al euro, se genera una boleta previa que por normativa hay que entregar al cliente. Ver instrucciones a continuación.

### DUPLICADO

- 1 Pulsar MENÚ en la pantalla.
- 2 Pulsar DUPLICADO en la pantalla.
- 3 Seleccionar 1 UNICAJA EMV y pulsar el botón verde.
- 4 Teclear el número de operación y/o pulsar el botón verde.
- 5 Esperar el ticket y pulsar el botón verde para imprimir una copia.

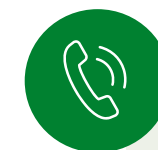
Por motivos de seguridad, no está permitido realizar ningún tipo de manipulación en el terminal. Para cualquier incidencia relacionada con el funcionamiento del equipo será necesario contactar con el Servicio Técnico en el 901 210 300.

### VENTA MULTIDIVISA (TARJETA NO EURO)

- 1 Marcar el importe directamente, teniendo en cuenta que los dos últimos números son decimales, y pulsar el botón verde.
- 2 Seleccionar 1 UNICAJA EMV y el botón verde.
- 3 En pantalla se muestra el importe y pide que se PASE, INSERTE O ACERQUE LA TARJETA O EL DISPOSITIVO DE PAGO MÓVIL.
- 4 Se genera una **boleta informativa**, que por normativa hay que entregar al cliente, donde se muestra la cantidad en la divisa de origen y en euros, para que, con la información aportada, pueda elegir en qué moneda quiere operar.

RECUERDE QUE ESTA BOLETA ES SOLO INFORMATIVA. NO ES JUSTIFICANTE DE LA OPERACIÓN. PARA OBTENER EL JUSTIFICANTE DE LA OPERACIÓN, DEBE REALIZAR LOS PASOS 4, 5 Y 7.

- 5 Y con dicha información aportada, seleccionar en el terminal la moneda elegida por el cliente y validar, pulsando el botón verde.
- 6 Pedir al cliente que marque el número PIN y pulse el botón verde.
- 7 Esperar el ticket, solicitar la firma y quedarse con él como justificante de la operación. Pulsar el botón verde para imprimir una copia para el cliente.



Teléfono de asistencia técnica

**901 210 300**